



- Public : internes, CCA, jeunes PH, toutes spécialités concernées
- Maximum 25 personnes (les 25 premiers inscrits pourront bénéficier du cours)
- Objectifs pédagogiques : détailler les prises en charge pratique, détailler les toxicités, les moyens de les prévenir et de les traiter, points non résolus
- Un classeur comprenant un tirage papier des diapositives (pour permettre la prise de notes) et une sélection des articles importants est remis aux participants en début de cours
- Caution de 100 € à libeller à l'ordre du GTE par chèque bancaire et à retourner à l'adresse suivante :

Pr Guillaume CADIOT
 Service d'Hépatogastroentérologie
 Hôpital Robert Debré
 Avenue Koenig - 51092 Reims Cedex

Ce chèque sera restitué lors du cours ou encaissé en cas de désistement.

- Inscription à faire par e-mail à l'adresse suivante : gcadiot@chu-reims.fr

Les frais de participation sont pris en charge par le laboratoire Ipsen Pharma.

1^{er} cours du GTE sur les Tumeurs Endocrines

les 16 et 17 Octobre 2009

Hôtel de la Paix,
 Place Buirette
 51100 Reims



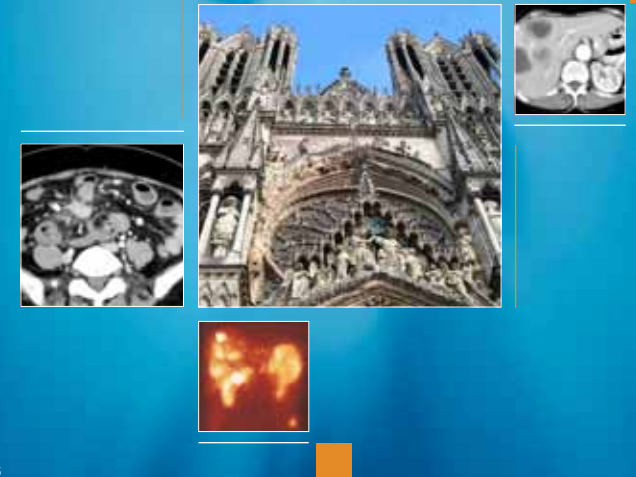
ACCES : A4 - A26 sortie Reims Centre, face au Parking Buirette. Parking sur réservation

1^{er} cours du GTE sur les Tumeurs Endocrines

Prise en charge des métastases hépatiques des tumeurs endocrines



16 & 17 OCTOBRE
 2009 REIMS



09/09 - 25M0295

* Innover pour mieux soigner

Chers collègues,

Le GTE débute un cycle de cours sur les tumeurs endocrines. Le premier, qui porte sur la prise en charge des tumeurs endocrines métastatiques, aura lieu du 16 au 17 octobre 2009 à Reims. L'objectif est de former des jeunes à la prise en charge de ces tumeurs: internes, chefs de clinique, jeunes PH.

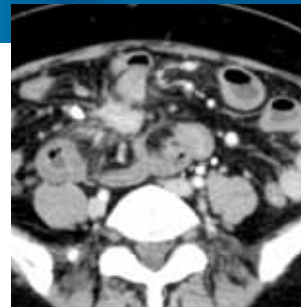
Le nombre de places est limité pour que ces cours soient interactifs. Les premiers inscrits seront prioritaires. Pour éviter des inscriptions «fantôme», nous demandons que les personnes intéressées envoient un chèque de 100 euros (ordre du GTE) en même temps que leur inscription. Le chèque ne sera encaissé qu'en cas de désistement non justifié.

Merci d'encourager vos collaborateurs à s'inscrire à ce premier cours. Vous pouvez compter sur nous pour que la qualité soit au rendez-vous.

Bien cordialement.

Pr Guillaume CADIOT

Vendredi
16 octobre
2009



14h00 Accueil

14h25 Introduction

Guillaume Cadiot (Reims) (5 min)

14h30 Classifications anatomopathologiques

Marie-Danièle Diebold (Reims) (45 min)

15h15 Bilan préthérapeutique

Guillaume Cadiot (Reims) (30 min)

15h45 Indications thérapeutiques

Eric Baudin (Villejuif) (45 min)

16h30 Pause

16h45 Chirurgie des métastases et de la tumeur primitive

Reza Kianmanesh (Colombes) (45 min)

17h30 Analogues de la somatostatine, interférons

Olivia Hentic (Clichy) (45 min)

18h15 Radiothérapie métabolique

Rachida Lebtahi (Clichy) (30 min)

18h45 Chimioembolisation, embolisation

Emmanuel Mitry (Boulogne) (45 min)

19h30 Fin de la première session

Samedi
17 octobre
2009



9h00 Chimiothérapie

Hedia Brixli (Reims) (60 min)

10h00 Thérapies ciblées

Catherine Lombard-Bohas (Lyon) (45 min)

10h45 Evaluation de la réponse tumorale

Eric Baudin (Villejuif) (30 min)

11h15 Pause

11h30 Cas clinique : CEPD métastatique

Hedia Brixli (Reims) (30 min)

12h00 Cas clinique CEBD métastatique, primitif inconnu

Eric Baudin (Villejuif) (30 min)

12h30 Cas clinique CEBD pancréatique métastatique

Catherine Lombard-Bohas (Lyon) (30 min)

13h00 Buffet

14h00 Cas clinique CEBD intestinal métastatique

Catherine Lombard-Bohas (Lyon) (30 min)

14h30 Cas clinique CEBD métastatique avec chirurgie hépatique

Reza Kianmanesh (Colombes) (30 min)

15h00 Conclusion

Guillaume Cadiot (Reims) (5 min)